



**OPTILON**

# OPTILON B.V.

## **ONZE OPLOSSINGEN, UW VOORDEEL**

- Automatisering op maat
- Ondersteund en aangedreven door AI
- Overzichtelijk gepresenteerd in één krachtig dashboard en/of applicatie



[www.optilon.nl](http://www.optilon.nl)



[info@optilon.nl](mailto:info@optilon.nl)

# Inhoudsopgave

1	<b>Samenvatting</b>
2	<b>Wat Optilon doet - Kernpropositie</b>
3	<b>Waarom dit nu belangrijk is</b>
4	<b>Onze referentiearchitectuur</b>
5	<b>Het Optilon Vijfstappen Implementatieplan</b>
6	<b>Diensten en leveringen</b>
7	<b>Use case en succesverhalen</b>
8	<b>KPI's en meetkader</b>
9	<b>Beveiliging, privacy en bestuur</b>
10	<b>Veelgestelde vragen</b>
11	<b>Optilon als een "Single Point of Delivery"</b>

# 1. Samenvatting

---

In het snel veranderende zakelijke landschap van vandaag staan bedrijven onder toenemende druk om snellere, nauwkeurigere en datagedreven resultaten te leveren en tegelijkertijd handmatig werk te minimaliseren. Optilon B.V. biedt de oplossing: op maat gemaakte, AI-verbeterde workflows die naadloos integreren met bestaande systemen en vanaf dag één meetbare impact opleveren.



Deze whitepaper beschrijft hoe Optilon organisaties in staat stelt om repetitieve processen te automatiseren, waardevolle tijd van medewerkers vrij te maken en realtime operationele inzichten te verkrijgen via een centraal dashboard. U leert wat Optilon doet, waarom het nu essentieel is, hoe onze architectuur werkt, hoe de vijfstappenaanpak eruitziet, welke services we leveren, praktijkvoorbeelden en hoe uw organisatie kan starten met een analyse tot meetbare bedrijfsimpact in slechts 2-3 maanden, met Optilon als uw centrale aanspreekpunt.

---

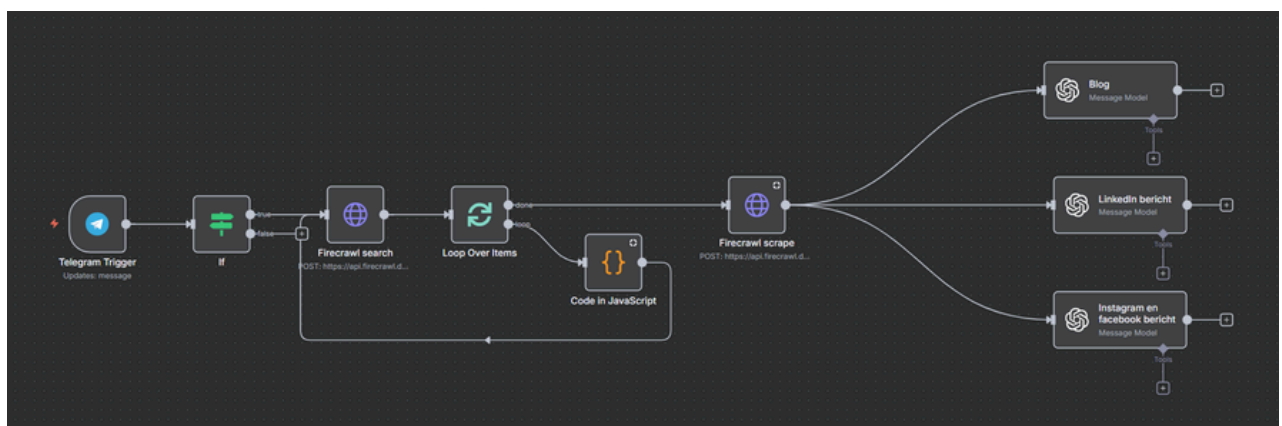
# 2. Wat Optilon doet – Kernpropositie

## Onze kernpropositie

- Op maat gemaakte workflows: elke oplossing is specifiek afgestemd op de processen en branche van uw organisatie.
- Optimalisatie door AI: workflows leren voortdurend en verbeteren zichzelf, waardoor zowel de snelheid als de nauwkeurigheid toenemen.
- Gecentraliseerd dashboard: alle workflows komen samen in één intuïtieve bedieningsinterface, die realtime inzicht en beheer biedt.
- Naadloze integratie: Optilon sluit aan op bestaande systemen, zoals ERP-, CRM- en HR-systemen, en werkt naadloos samen met bestaande gegevens.

## Kortom

Optilon vervangt handmatig, foutgevoelig en tijdrovend werk door slimme, schaalbare en veilige automatisering die meetbare bedrijfswaarde genereert. Dit doen we met een dashboard dat KPI's weergeeft en/of een complete applicatie die aan de automatiseringen is gekoppeld.



Figuur 1: Voorbeeld AI-workflow

# 3. Waarom dit nu belangrijk is

## De behoefte aan automatisering is nog nooit zo groot geweest:

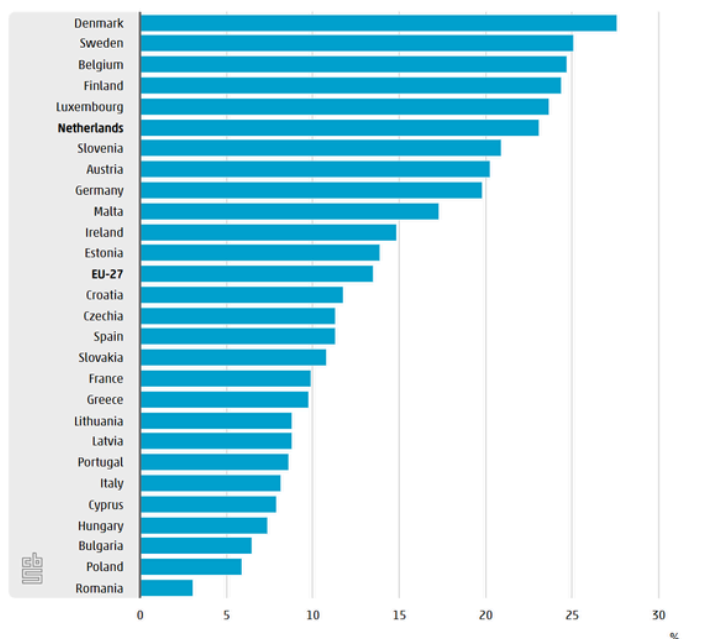
- Veel bedrijven vertrouwen nog steeds op handmatige taken, zoals e-mailverwerking, gegevensinvoer en het sorteren van documenten, wat kostbare capaciteit in beslag neemt.
- De verwachtingen van de markt en de klant ten aanzien van snelheid en nauwkeurigheid blijven stijgen (Figuur 2).
- Door workflow automatisering te combineren met AI ontstaan zelflerende processen die zich automatisch aanpassen en optimaliseren.
- Met geïntegreerde dashboards en/of een applicatie krijgen besluitvormers inzicht en controle over afdelingen.
- Vroege gebruikers van AI-gebaseerde automatisering bouwen een concurrentievoordeel op de lange termijn op dankzij grotere efficiëntie, flexibiliteit en datagestuurde inzichten.
- **91% van de leidinggevenden wereldwijd is actief bezig met het opschalen van hun AI-initiatieven.**
- **74% van de leidinggevenden gebruikt AI voor meer dan 25% van hun werk.**
- **82% van de HR-leiders gelooft dat AI essentieel is voor het succes van hun bedrijf.**

(Globalization Partners, 2025)



Figuur 2: CBS, 2025

Gebruik van AI-technologie door bedrijven, EU-landen 2024\*



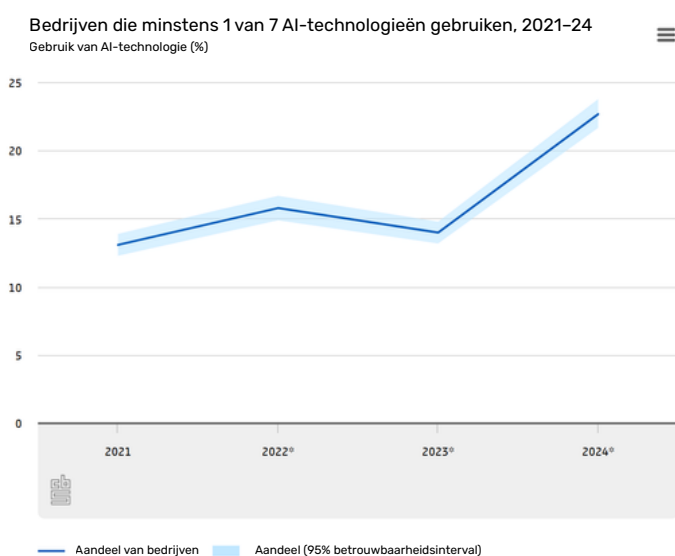
Figuur 3: CBS, 2025

# 3. Waarom dit nu belangrijk is

## De behoefte aan automatisering is nog nooit zo groot geweest:

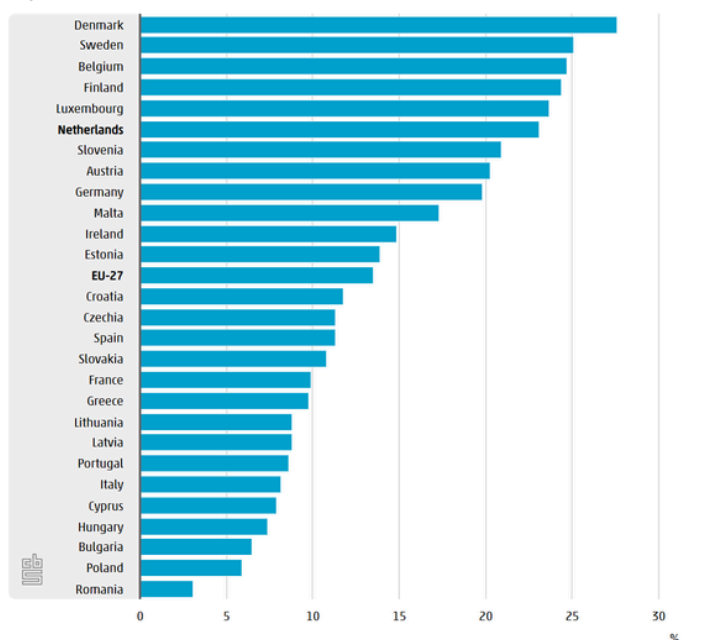
- Veel bedrijven vertrouwen nog steeds op handmatige taken, zoals e-mailverwerking, gegevensinvoer en het sorteren van documenten, wat kostbare capaciteit in beslag neemt.
- De verwachtingen van de markt en de klant ten aanzien van snelheid en nauwkeurigheid blijven stijgen (Figuur 2).
- Door workflow automatisering te combineren met AI ontstaan zelflerende processen die zich automatisch aanpassen en optimaliseren.
- Met geïntegreerde dashboards en/of een applicatie krijgen besluitvormers inzicht en controle over afdelingen.
- Vroege gebruikers van AI-gebaseerde automatisering bouwen een concurrentievoordeel op de lange termijn op dankzij grotere efficiëntie, flexibiliteit en datagestuurde inzichten.
- **91% van de leidinggevenden wereldwijd is actief bezig met het opschalen van hun AI-initiatieven.**
- **74% van de leidinggevenden gebruikt AI voor meer dan 25% van hun werk.**
- **82% van de HR-leiders gelooft dat AI essentieel is voor het succes van hun bedrijf.**

(Globalization Partners, 2025)



Figuur 2: CBS, 2025

Gebruik van AI-technologie door bedrijven, EU-landen 2024\*



Figuur 3: CBS, 2025

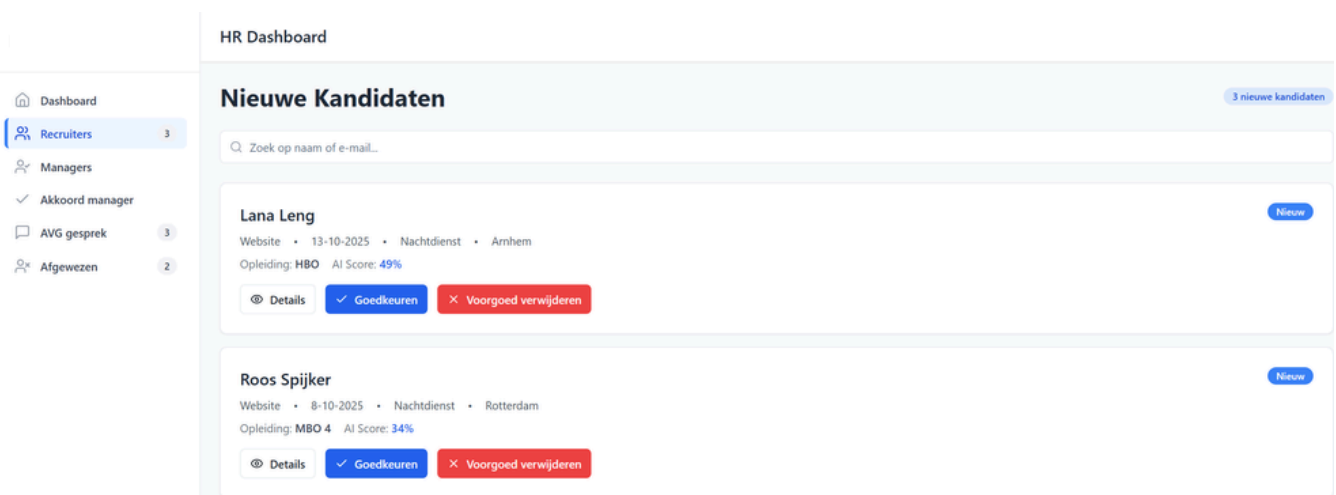
# 4. Onze referentie architectuur

## Kerncomponenten

- Workflow Engine: De kernengine waarin bedrijfsprocessen worden gedefinieerd, uitgevoerd en bewaakt.
- AI-module: een leercomponent die data gebruikt om de procesprestaties continu te optimaliseren.
- Controledashboard: realtime inzicht in alle workflows, voor proactief beheer en snelle interventie.
- Integratielaag: sluit naadloos aan op bestaande systemen (ERP, CRM, HR, logistiek) om volledige benutting van gegevens te garanderen.
- Beveiligings- en governanceframework: garandeert privacy, naleving en systeemintegriteit..

## Architecturale principes

- Schaalbaarheid: groeit eenvoudig mee met de behoeften van uw organisatie.
- Modulariteit: Nieuwe workflows kunnen snel worden toegevoegd of aangepast.
- Transparantie: Elk proces is zichtbaar, meetbaar en beheersbaar.
- Security by Design: AVG-conforme, veilige en betrouwbare infrastructuur.



Figuur 4: Voorbeeld front-end

# 5. Het Optilon Vijfstappen Implementatieplan

## Stappen:

Optilon hanteert een beproefd vijfstappenproces om efficiëntie en afstemming met de klant te garanderen tijdens elk project:



# 6. Diensten en leveringen

## Diensten

---

- Procesanalyse en kansenmapping
- Ontwerp en ontwikkeling van op maat gemaakte AI-gestuurde workflows
- Integratie met bestaande systemen (ERP, CRM, HR, etc.)
- Implementatie, testen en onboarding van personeel
- Dashboardconfiguratie en prestatierapportage en/of een gekoppelde applicatie, zodat onze klant eenvoudig de AI-workflows (frontend) kan gebruiken
- Onderhoud, monitoring en voortdurende optimalisatie



## Deliverables

- Uitgebreid proces analyserapport
  - Prototype of visueel concept van de workflow
  - Volledig functionele, geïntegreerde workflowoplossing
  - Gecentraliseerd dashboard met realtime statistieken en/of een gekoppelde applicatie (frontend)
  - Trainingsmaterialen en onboardingsessies
  - Kader voor prestatie- en ROI-meting
-

# 7. Gebruiksscenario's en succesverhalen

## 7.1 Zorgorganisatie Kalorama: Automatische vacatureverwerking

Zorgorganisatie Kalorama werkte samen met Optilon om het wervingsproces te automatiseren, van vacatureplaatsing tot kandidaatselectie en integratie met HR-systemen. Het resultaat was een vermindering van de handmatige handelingen met meer dan de helft, een kortere wervingscyclus en realtime inzicht in de prestaties van de kanalen, wat de besluitvorming verbeterde.



## 7.2 SunnyClouds: Slimme AI-workflow

Optilon implementeerde een gestroomlijnde workflow voor SunnyClouds die projectinformatie, documentatie en overeenkomsten automatisch organiseert en verduidelijkt. Hierdoor kan SunnyClouds met een duidelijke structuur werken, dubbel werk verminderen en zich meer richten op de kern: hoogwaardige consultancy en enterprise-architectuur.



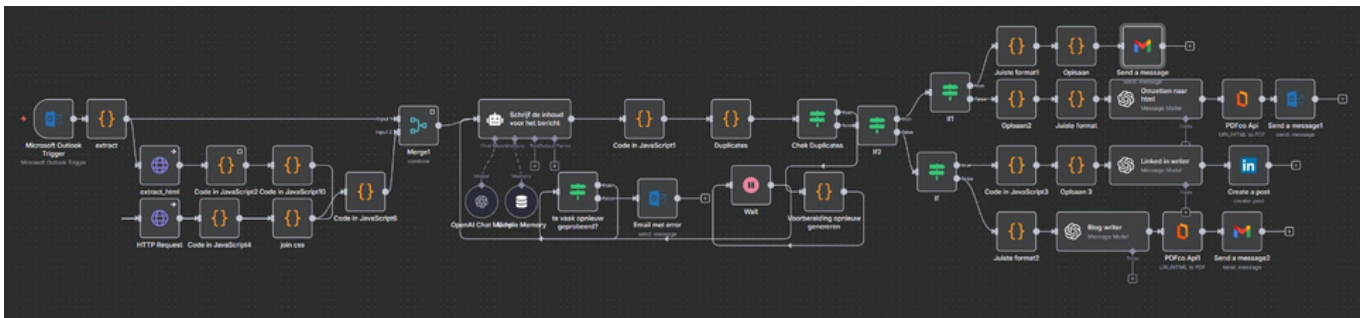
## 7.3 AKM Logistics: Optimalisatie van bestellingen en voorraad

Optilon ontwikkelde voor AKM Logistics een geautomatiseerde workflow die de acquisitie van nieuwe klanten voor dag- en avondritten volledig automatiseerde. Optilon integreerde ook voorspellende analyses voor ritcapaciteit, automatische matching tussen vracht en voertuigen en gepersonaliseerde leadopvolging. Het resultaat was een aanzienlijke tijdsbesparing, een hogere leadkwaliteit en een structurele toename van nieuwe samenwerkingen binnen de logistieke keten.



## 7.4 Partnerschap met MagicSoftware

Optilon heeft een partnerschap met MagicSoftware, waarbij beide partijen elkaar aanvullen in expertise en technologie. Waar MagicSoftware zich richt op grootschalige integratieplatformen en dataverbindingen, richt Optilon zich op maatwerkautomatisering met n8n en AI. Met Magic Software kunnen we snel schakelen wanneer nodig.

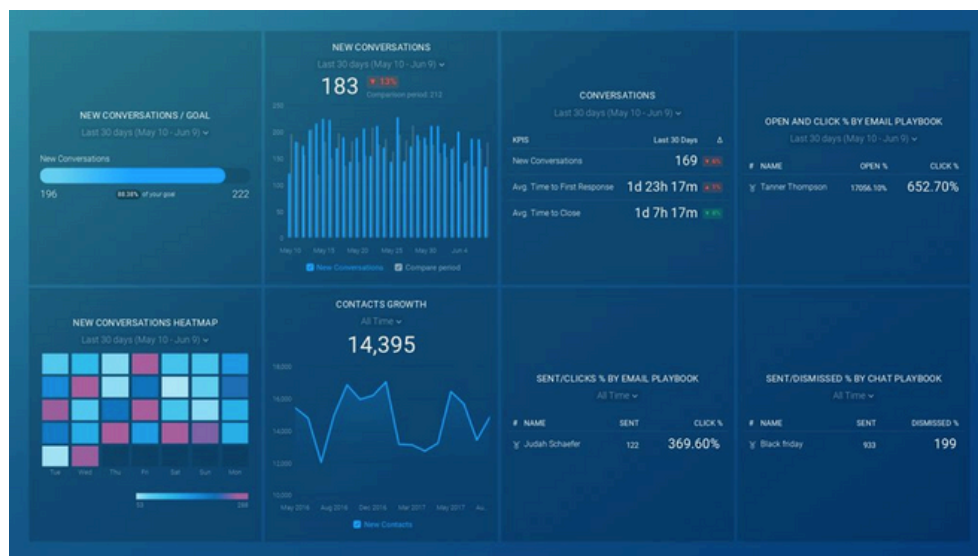


Figuur 5: Voorbeeld AI-workflow

# 8. KPI's en meetkader

**Het succes van Optilon wordt gedreven door meetbare impact. Typische KPI's zijn onder andere:**

- Verkorting van de procescyclustijd
- Foutpercentage en handmatige werklustvermindering
- Systemuptime en workflowbetrouwbaarheid
- Adoptiegraad onder medewerkers
- ROI (tijd- en kostenbesparing)
- Gebruikers- en klanttevredenheid
- Onderhoudskosten reductie ten opzichte van pre-automatisering



Figuur 6: Voorbeeld front-end

# 9. Beveiliging, privacy en bestuur

Beveiliging en naleving vormen de kern van elk Optilon-project.

## Belangrijkste principes

- Gegevensbescherming en AVG-naleving: alle workflows voldoen aan de relevante wetten inzake gegevensbescherming.
- Veilige infrastructuur: ontworpen voor beschikbaarheid, integriteit en vertrouwelijkheid.
- Governance en monitoring: continu toezicht, prestatiebewaking en incidentbeheer.
- Continue verbetering: inzichten op basis van AI maken vroegtijdige detectie van risico's en proactieve optimalisatie mogelijk.

Zo garanderen we dat elke automatiseringsoplossing zowel krachtig als betrouwbaar is.



# 10. Veelgestelde vragen

## ▼ Moet ik mijn huidige systemen vervangen?

Nee. Optilon integreert met uw bestaande infrastructuur, dus vervanging is niet nodig.

## ▼ Welke afdelingen profiteren het meest?

Alle afdelingen, zoals HR, Financiën, Operations, Logistiek, Verkoop en Klantenservice. Het hangt af van de workflow en front-end die we creëren.

## ▼ Hoe lang duurt de implementatie?

Meestal binnen 4-12 weken, afhankelijk van de complexiteit, dankzij de beproefde vijfstappenmethode.

## ▼ Is de oplossing schaalbaar?

Absoluut. Workflows kunnen klein beginnen en organisatiebreed worden opgeschaald.

## ▼ Hoe zorg ik voor ROI?

Door meetbare KPI's, transparante dashboards en continue optimalisatie.

# 11. Optilon als “Single Point of Delivery”

---

Optilon positioneert zichzelf als één aanspreekpunt – één partner die verantwoordelijk is voor analyse, ontwerp, ontwikkeling, implementatie en ondersteuning.

Dit elimineert complexiteit, waarborgt verantwoording en biedt een naadloze ervaring van strategie tot uitvoering.

Het maakt ook snelle communicatie en efficiënte bedrijfsvoering mogelijk.



Met Optilon krijgt u een partner die end-to-end automatisering levert: veilig, schaalbaar en klaar voor uw bedrijf van morgen.



## Conclusie

Automatisering is niet langer optioneel, maar essentieel.

Organisaties die AI-gestuurde workflowoptimalisatie omarmen, winnen aan snelheid, duidelijkheid en schaalbaarheid. Wij ontlasten u ook van repetitieve taken.

Optilon helpt u die stap vol vertrouwen te zetten: van analyse naar meetbare bedrijfsimpact in slechts 2-3 maanden.

---